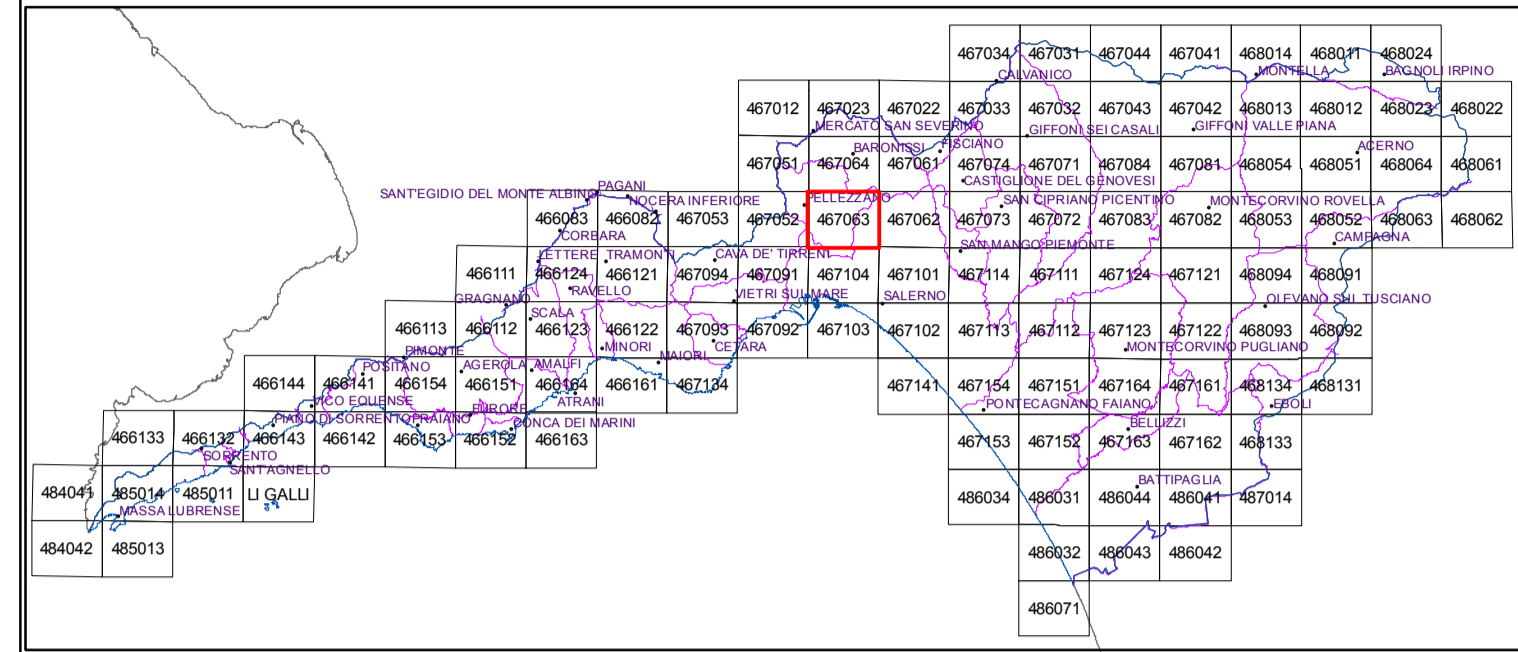


PIANO PER L'ASSETTO IDROGEOLOGICO
ex Autorità di Bacino Regionale in Destra Sele



SEZIONE: **GEOLOGIA**
 ELABORATO: **CARTA GEOMORFOLOGICA FINALIZZATA ALLA VALUTAZIONE DELLA PERICOLOSITA' DA FRANA**
 CODICE: **F_GMRP_467063_REV_2**
 SCALA: **1:5.000**
 GENNAIO 2017

SEGRETERIA TECNICO OPERATIVA
 Gruppo di lavoro Decreto n° 34 del 28.08.2015

 Responsabile del Procedimento
 dott. Filomena Moretta

 IL VICARIO DEL SEGRETARIO GENERALE
 arch. Giuseppe Grimaldi

LEGENDA

UNITA' MORFOLOGICHE E FORME ASSOCIATE DI GENESI COMPLESSA	FORME FLUVIALI E DI VERSANTE DOVUTE AL DILAVAMENTO
SSM, Superficie sommitale	ZOB, Zero Order Basin
LPD, Lembo di paleosuperficie deposizionale dislocata dalla tettonica	VLV, Vallecola a V
RIS, Rilevato isolato	VLU, Vallecola a U (con materiale coltivate e/o di frana in alveo)
CR, Crinale	AFTI, Valle torrentizia molto incisa
SLL, Sella	FS, Fossi e solchi di erosione
SDP, Superficie a debole pendenza	VFCS, Vallecola a fondo concavo sospesa
RI, Ripiano intermedio	VCL, Vallecola a fondo concavo
VFDM, Versante fluvio-denudazionale di bacino imbrifero montano	FRCD, Fianco di reincaisione di conoide detritico alluvionale inattivo
VFDC, Versante fluvio-denudazionale di bacino imbrifero collinare	FFL, Versante di erosione fluviale
VDC, Versante denudazionale	FRR, Forra o valle fluviale molto incisa
DPEN, Depressione endoreica	CDA, Conoide detritico alluvionale attivo
GLCA, Glacia di accumulo	CDAQ, Conoide detritico alluvionale quiescente
PAL, Piana alluvionale	CDAI, Conoide detritico alluvionale inattivo
FORME A CONTROLLO LITO-STRUTTURALE	CDAU, Conoide detritico alluvionale in area intensamente urbanizzata
GLP, Guglia, Pinnacolo	CA, Conoide alluvionale
CRST, Cresta o crinale molto serrato	ADT, Accumulo detritico di fondovalle generato da sovralluvionamento
SME, Scarpata sommitale, comice	CCL, Conoide detritico colluviale
SPE, Scarpata	TCL, Talus detritico colluviale
LEV, Versante litostutturale	TF, Terrazzo fluviale
SLS, Superficie litostutturale, versante di strato	SEF, Scarpata di terrazzo o di erosione fluviale
PEV, Versante di recessione poco evoluto	SEL, Scarpata fluviale soggetta a scosciamento al piede per erosione laterale
MEV, Versante di recessione evoluto	SFSS, Scarpata di fosso in erosione
FORME ED ELEMENTI DI ORIGINE MARINA	
VLP, Vallecola a fondo piatto	
CLC, Area a catinelli	
FORME DI VERSANTE DOVUTE ALLA GRAVITA'	
FLDA, Falda detritica attiva	
FLDQ, Falda detritica quiescente	
CDA, Cono detritico attivo	
CDQ, Cono detritico quiescente	
CDI, Cono detritico inattivo	
VSCF, Versante o scarpata di degradazione soggetti a crolli e/o flussi detritici	
SDA, Scarpata di degradazione	
CSD, Canalone in roccia con scariche di detritico	
VSEC, Versante o scarpata di degradazione soggetti a erosione calancoidale e crolli	
IDROGRAFIA	
AL, Alveo fluviale o torrentizio	
FORME CARSCICHE	
CTC, Conca tertonario-carsica	
DLN, Dolina	
DLNC, Dolina caturrata	
FORME DI DEPOSIZIONE DA CARISMISMO	
PLTR, Piacca di travertino	
TRTR, Terrazzo in travertino	
SCTR, Scarpata di terrazzo in travertino	
FORME DI ORIGINE VULCANICA	
TIG, Terrazzo e ripiano in ignimbriti e/o piroclastiti	
STIG, Scarpata di terrazzo in ignimbriti e/o piroclastiti	
FORME ED ELEMENTI DI ORIGINE MARINA	
TM, Terrazzo marino	
TAM, Terrazzo di abrasione marina	
SEM, Scarpata di erosione marina, falesia	
SCG, Scoglio o faraglione	
SP, Spiaggia	
PCS, Piana costiera	
FORME ANTROPICHE	
ARA, Area rimodellata antropicamente	
CV, Cava, sbancamento	
FCV, Fronte di cava, sbancamento	
PCV, Piazzale di cava, sbancamento	
CVF, Fossa di cava, sbancamento	
SCA, Scarpata antropica	
RLVG, Rilevato o riporto	
RLV, Rilevato stradale o ferroviario	
DIRP, Discarica, riporto	
TCAT, Avei tombati e/o attraversamenti	
VLAT, Tombature e/o attraversamenti reticolo minore	
TCSB, Tratto di corso d'acqua con briglie e soglie di fondo	
ALVS, Alveo strada	
OPM, Opere marittime	
FRANA - cfr. Inventario Frane (elaborato F_INVFRN)	